

VIESSMANN



**Viessmann Ticari Tip Klimalar ile
Her Ortama Uygun Çözümler**



Vitoclima 100-S Ticari Split Klimalar ile İşletmeniz İçin

VERİMLİ VE ÇEVRECİ ÇÖZÜMLER

Tüm Viessmann Ticari Klima Ürün Ailesi çevre dostu R32 soğutucu akışkan kullanır.

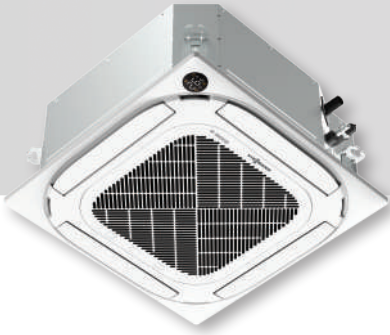
R32, düşük küresel ısınma potansiyeli (GWP) değeri sayesinde çevre dostudur. Ozon tabakasına zarar vermez.

Soğutmada A++
Isıtmada A+++ 'e varan verimlilik

Viessmann ticari tip klimalar yüksek soğutma ve ısıtma verimlilikleri sayesinde işletme maliyetlerini düşürür.

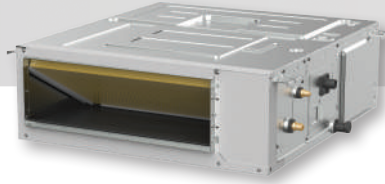
ÜRÜN AİLESİ

İç Üniteler



4 Yön Kaset Tipi

- 3,5 kW
- 5,3 kW
- 7,0 kW
- 10,5 kW
- 12,1 kW
- 14,0 kW



Kanal Tipi

- 5,3 kW
- 7,1 kW
- 14,0 kW
- 15,3 kW



Yer Tavan Tipi

- 5,3 kW
- 7,0 kW
- 14,0 kW

Dış Üniteler



• 3,5 kW



• 5,3 kW



• 7,0 kW



• 10,5 kW
• 12,1 kW



• 14,0 kW
• 15,3 kW



Salon Tipi Klimalar

- 7,0 kW
- 12,3 kW
- 14,1 kW

Salon Tipi Klima Dış Üniteleri



• 7,0 kW



• 12,3 kW



• 14,1 kW



4 Yön Kaset Tipi Klimalar

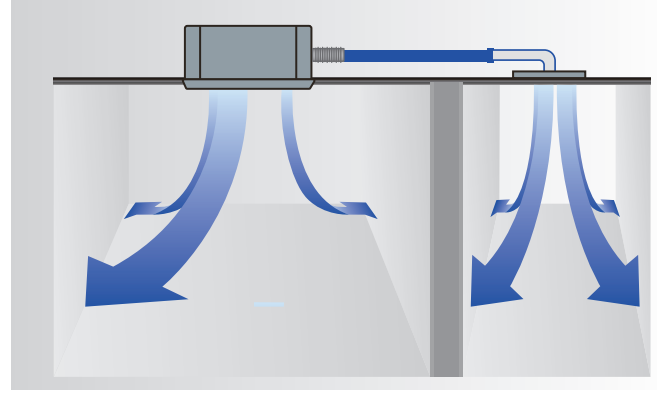
360° Üfleme Açısı
Bağımsız Kanatçık Kontrolü
Turbo ve Uyku Modu
Kablosuz Kumanda Standart
Dahili Drenaj Pompası
Opsiyonel Wifi Modül





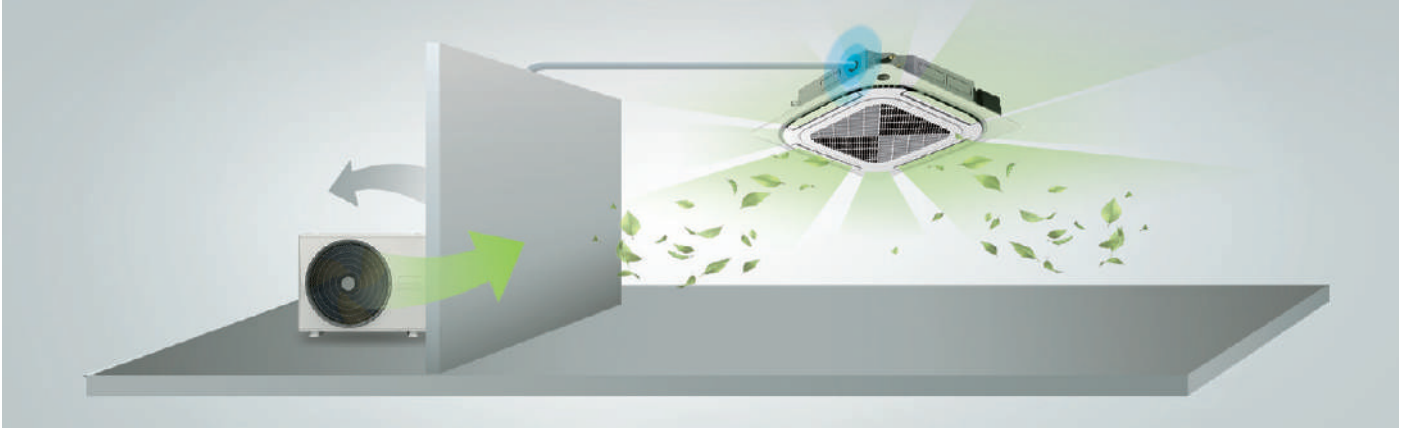
360° Üfleme Açısı

Vitoclima 100-S kaset tipi klimalarda bulunan 360° üfleme özelliği sayesinde hava iç ortamda eşit şekilde dağılır. Bu sayede konfor hissi artırılarak, daha homojen iklimlendirme sağlanır.



Rezerve Hava Kanalı

İç üniteden yapılabilen bir kanal yardımı ile başka bir bölümün iklimlendirmesi de tek cihaz ile sağlanabilir.



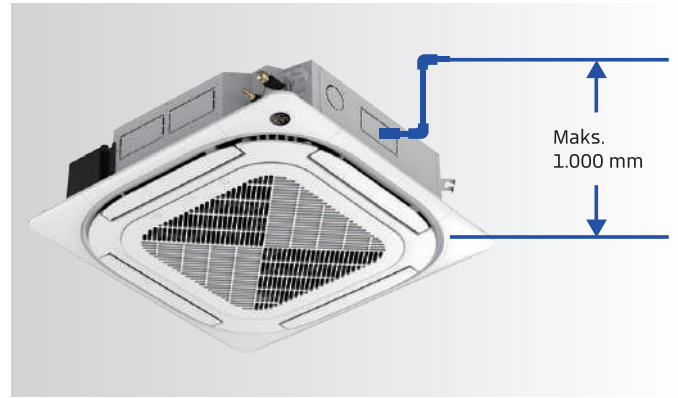
Taze Hava Bağlantısı

Kaset tipi iç ünitelerde bulunan taze hava kanalı sayesinde taze hava iç ortama alınarak, iç ortam hava kalitesi artırılır.



Led Gösterge

İç üniteye bulunan Led göstergedeki cihazın çalışma durumu ve sıcaklık bilgisi okunabilir.



Dahili Drenaj Pompası

4 yön kaset tipi klimalarda yoğuşma suyunu 1000 mm'ye kadar basabilen drenaj pompası bulunur.

Vitoclima 100-S Pro

4 Yön Kaset Tipi Klimalar

Model		Set	SC8AA100MFA035	SC8AA100MFA052	SC8AA100MFA070	
		ODU	OFAA100MFP035	OFAA100MFP052	OFAA100MFP070	
		IDU	IC8AA100MFA035	IC8AA100MFA052	IC8AA100MFA070	
		Panel	T-MBQ4-03BD	T-MBQ4-03BD	T-MBQ4-04BD	
Nominal kapasite (Min.-Maks.)	Soğutma	kW	3,5 (0,85-4,16)	5,3 (2,90-5,86)	7,03 (3,3-7,91)	
		Btu/h	12.000 (2.900-14.200)	18.000 (9.900-20.000)	24.000 (11.250-27.000)	
	Isıtma	kW	3,8 (0,47-4,34)	5,6 (2,37-6,30)	7,62 (2,79-8,49)	
		Btu/h	13.000 (1.600-14.800)	19.000 (8.100-21.500)	26.000 (9.500-29.000)	
EER / C.O.P		W/W	3,47/3,74	3,40/3,57	3,03/4,01	
SEER / SCOP		W/W	6,8 /4,1/ 5,1	6,5 /4,1/ 5,1	6,3/ 4,1/ 5,4	
nsc % / nsh %		%	/	/	/	
Enerji sınıfı / soğutma			A++	A++	A++	
Enerji sınıfı / ısıtma (ortalama-daha sıcak iklim şartı)			A+/A+++	A+/A+++	A+/A+++	
Bağlantılar	Standart bakır boru uzunluğu	m	5	5	5	
	İlave akışkan miktarı	g/m	12	12	24	
	Bakır boru çapı	Sıvı hattı	inch	1/4	1/4	3/8
		Gaz Hattı	inch	3/8	1/2	5/8
	Maks bakır boru mesafesi	Yükseklik	m	10	20	25
		Uzunluk	m	25	30	50
Dış Ünite						
Elektriksel bilgiler	Dış ünite güç girişi	V-Hz-Ph	220-240V,1Ph,50Hz	220-240V,1Ph,50Hz	220-240V,1Ph,50Hz	
	Güç tüketimi	Soğutma	W	1.015 (160-1.450)	1.550 (720-2.040)	2.320 (780-2.750)
		Isıtma	W	1.020 (125-1.390)	1.560 (700-1.950)	1.900 (610-2.300)
	Maksimum güç tüketimi	W	1.850	2.950	3.700	
	Çekilen akım	Soğutma	A	4,5 (1,3-6,4)	6,9(3,2-9,0)	10,2 (4,2-12)
		Isıtma	A	4,5 (1,1-6,2)	6,8 (3,1-8,6)	8,5 (3,6-10,1)
	Maksimum çekilen akım	A	9,0	13,5	19	
	Min./Maks. Voltaj	V	198/264	198/264	198/264	
Kablo çapı / adet	mm ² xpcs	1,5x4	1,5x4	1,5x4		
Ses basınç seviyesi	dB (A)	57	58	60		
Ses güç seviyesi	dB (A)	62	65	68		
Soğutucu akışkan	Tip	-	R32	R32	R32	
	Miktar	kg	0,71	1,15	1,4	
	CO ₂ eşdeğeri	ton	0,48	0,78	0,95	
Kompresör	Tip / Adet	-	Rotary / 1	Rotary / 1	Rotary / 1	
Kompresör markası			GMCC	GMCC	GMCC	
Hava debisi	m ³ /h	2.200	2.100	3.500		
İzin verilen maksimum çalışma basıncı	Mpa	4,3/1,7	4,3/1,7	4,3/1,7		
Dış ortam çalışma sıcaklığı	Soğutma	°C	-15-50	-15-50	-15-50	
	Isıtma	°C	-20-24	-20-24	-20-24	
Boyutlar	Dış ünite (G/D/Y)	mm	765x303x555	805x330x554	890x342x673	
	Paket (UxGxY)	mm	887x337x610	915x370x615	995x398x740	
Ağırlık	Net	kg	26,6	32,5	41,9	
	Brüt	kg	29	35,2	45,2	
İç Ünite						
Ses basınç seviyesi (SS/YO/D)*	dB (A)	42/38,5/31,5/25,5	44/41/31,5/25	45/42,5/37/27,5		
Ses güç seviyesi	dB (A)	55	59	59		
Hava debisi	m ³ /h	620/520/330	660/540/300	1.247/1.118/992		
Drenaj bağlantısı	mm	ø 25 mm	ø 25 mm	ø 25 mm		
Drenaj pompası basma yüksekliği	mm	1.000 mm	1.000 mm	1.000 mm		
Boyutlar	İç ünite (G/D/Y)	mm	570x570x245	570x570x245	830x830x205	
	Paket (UxGxY)	mm	715x640x295	715x640x295	910x910x250	
Ağırlık	Net	kg	16,1	16,2	21,6	
	Brüt	kg	18,8	19	25,4	
Panel	Panel (G/D/Y)	mm	620x620x50	620x620x50	950x950x55	
	Paket (G/D/Y)	mm	715x700x115	715x700x115	1.035x1.035x90	
	Net	kg	2,7	2,7	6	
	Brüt	kg	4,3	4,3	9	

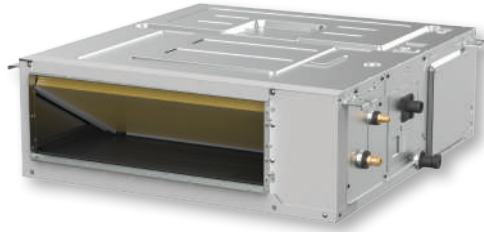
Vitoclima 100-S Pro 4 Yön Kaset Tipi Klimalar

Model		Set	SC8AA100MFP105	SC8AA100MFP123	SC8AA100MFP140	
		ODU	OFAA100MFP105	OFAA100MFP123	OFAA100MFP140	
		IDU	IC8AA100MFP105	IC8AA100MFP123	IC8AA100MFP140	
		Panel	T-MBQ4-04BD	T-MBQ4-04BD	T-MBQ4-04BD	
Nominal kapasite (Min.-Maks.)	Soğutma	kW	10,55 (2,7-11,43)	12,1 (2,94-12,30)	14,06 (3,52-15,82)	
		Btu/h	36.000 (9.200-39.000)	41.300 (10.000-42.000)	48.000 (12.000-54.000)	
	Isıtma	kW	11,13 (2,79-12,66)	13,48 (3,38-14,06)	16,11 (4,11-17,29)	
		Btu/h	38.000 (9.500-43.200)	46.000 (11.500-48.000)	55.000 (14.000-59.000)	
EER / C.O.P		W/W	2,67/3,71	2,86/3,64	2,90/3,58	
SEER / SCOP		W/W	6,1/4,0 / 5,1	6,1/4,0 / 5,1	6,1/4,0 / 5,1	
nsc % / nsh %		%	/	241/157	241/157	
Enerji sınıfı / soğutma			A++	A++	A++	
Enerji sınıfı / ısıtma (ortalama-daha sıcak iklim şartı)			A+/A+++	A+/A+++	A+/A+++	
Bağlantılar	Standart bakır boru uzunluğu	m	5	5	5	
	İlave akışkan miktarı	g/m	24	24	24	
	Bakır boru çapı	Sıvı hattı	inch	3/8	3/8	3/8
		Gaz Hattı	inch	5/8	5/8	5/8
	Maks bakır boru mesafesi	Yükseklik	m	30	30	30
		Uzunluk	m	75	75	75
Dış Ünite						
Elektriksel bilgiler	Dış ünite güç girişi	V-Hz-Ph	220-240V,1Ph,50Hz	220-240V,1Ph,50Hz	220-240V,1Ph,50Hz	
	Güç tüketimi	Soğutma	W	3.950 (900-4.200)	4.200 (680-4.350)	4.850 (810-6.350)
		Isıtma	W	3.000 (800-3.950)	3.700 (750-4.250)	4.500 (910-5.800)
	Maksimum güç tüketimi	W	5.000	5.000	7.300	
	Çekilen akım	Soğutma	A	17,5 (4,2-18,5)	18,8 (3,1-19,1)	21,3 (5,8-27,7)
		Isıtma	A	13,5 (3,5-17,5)	16,3 (3,4-19)	19,6 (6,6-25,3)
	Maksimum çekilen akım	A	22,5	22,5	32	
	Min./Maks. Voltaj	V	198/264	198/264	198/264	
Kablo çapı / adet	mm ² xpcs	1,5x4	1,5x4	1,5x4		
Ses basınç seviyesi	dB (A)	63	63	64		
Ses güç seviyesi	dB (A)	70	72	73		
Soğutucu akışkan	Tip	-	R32	R32	R32	
	Miktar	kg	2,4	2,8	2,9	
	CO ₂ eşdeğeri	ton	1,62	1,89	1,96	
Kompresör	Tip / Adet	-	Rotary / 1	Rotary / 1	Rotary / 1	
Kompresör markası			GMCC	GMCC	GMCC	
Hava debisi	m ³ /h	4.000	4.000	5.600		
İzin verilen maksimum çalışma basıncı	Mpa	4,3/1,7	4,3/1,7	4,3/1,7		
Dış ortam çalışma sıcaklığı	Soğutma	°C	-15-50	-15-50	-15-50	
	Isıtma	°C	-20-24	-20-24	-20-24	
Boyutlar	Dış ünite (G/D/Y)	mm	946x410x810	946x410x810	980x415x975	
	Paket (UxGxY)	mm	1.090x500x885	1.090x500x885	1.145x500x1.080	
Ağırlık	Net	kg	66,9	71	82,5	
	Brüt	kg	71,5	75	97	
İç Ünite						
Ses basınç seviyesi (SS/YO/D)*	dB (A)		51/48/46/40	52,5/50/47,5/40	53,0/50,5/45,0/39,0	
Ses güç seviyesi	dB (A)		64	66	66	
Hava debisi	m ³ /h		1.700/1.530/1.300	1.900/1.750/1.600	1.900/1.750/1.600	
Drenaj bağlantısı	mm		ø 25 mm	ø 25 mm	ø 25 mm	
Drenaj pompası basma yüksekliği	mm		1.000 mm	1.000 mm	1.000 mm	
Boyutlar	İç ünite (G/D/Y)	mm	830x830x245	830x830x287	830x830x287	
	Paket (UxGxY)	mm	910x910x290	910x910x330	910x910x330	
Ağırlık	Net	kg	27,2	29,3	29,3	
	Brüt	kg	31,2	33,5	33,5	
Panel	Panel (G/D/Y)	mm	950x950x55	950x950x55	950x950x55	
	Paket (G/D/Y)	mm	1.035x1.035x90	1.035x1.035x90	1.035x1.035x90	
	Net	kg	6	6	6	
	Brüt	kg	9	9	9	



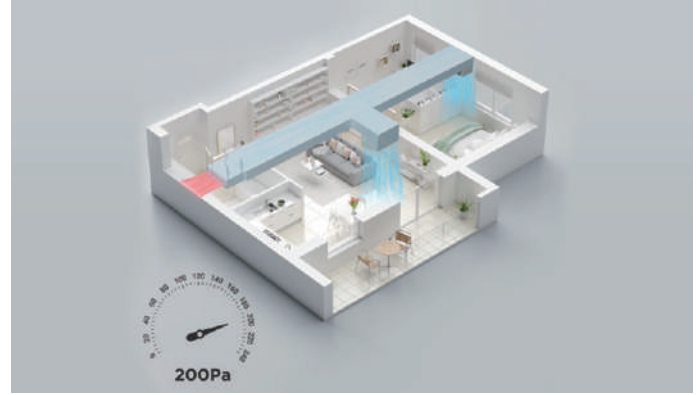
Kanal Tipi Klimalar

160 Pa Harici Statik Basınç
Turbo ve Uyku Modu
Kablolu Kumanda Standart
Dahili Drenaj Pompası
Opsiyonel Wifi Modül



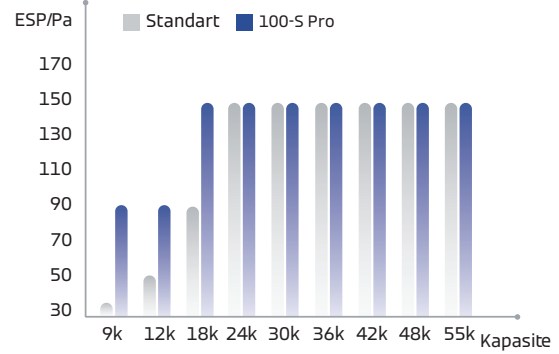
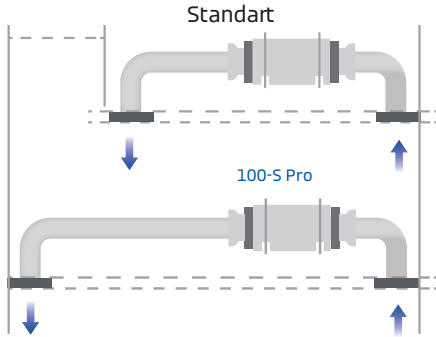
Gerçek Zamanlı Sabit Hava Debisi Ayarı

Kanal tipi klimalarda bulunan otomatik hava debisi teknolojisi sayesinde debi farklı hava kanalı tasarımlarına göre otomatik ayarlanır. Böylece kurulum kolaylığı, konforlu bir deneyim ve maliyet tasarrufu sağlanır.



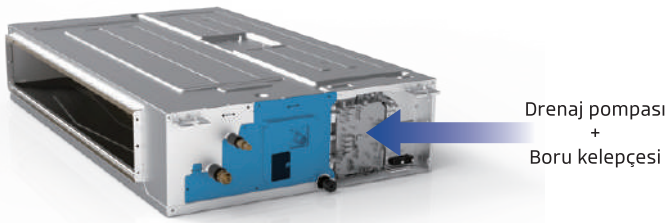
Yüksek Harici Statik Basınç

Kanalı tiplerde 0-160 Pa arasında harici statik basınç ayarı mümkündür. Yüksek statik basınç sayesinde daha uzun kanal uzunluklarında bile konfor sunulmaya devam eder.



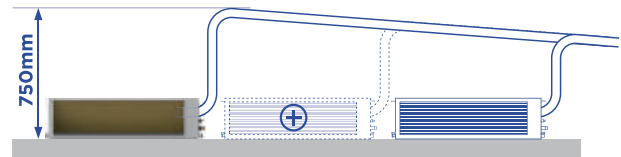
Kurulum ve Bakım Kolaylığı

Drenaj pompası ve sıcaklık sensörü yalnızca iç ünitenin yan tarafından yapılacak bir müdahale ile değiştirilebilir. Bakım süresi kısaldır.



Dahili Drenaj Pompası

Kanal tipi klimalarda yoğunlaşma suyunu 1000 mm'ye kadar basabilen drenaj pompası bulunur.



Düşük Ses Seviyesi

Optimize edilmiş kanal tasarımı sayesinde iç ortam ses seviyesi önemli ölçüde azaltıldı. İç ortamda daha yüksek konfor şartları sağlandı.



Kompakt Tasarım

Vitoclima kanal tipi iç üniteler kompakt tasarımları ile dar alanlara mükemmel çözüm sunar. 14 kW'ya kadar olan modellerde cihaz yüksekliği yalnızca 245 mm'dir. Bu sayede dar asma tavanlara uyumludur.



Vitoclima 100-S Pro Kanal Tipi Klimalar

Model		Set	SDHAA100MFA052	SDHAA100MFA070	SDHAA100MFP140	SDHAA100MFP161	
		ODU	OFAA100MFP052	OFAA100MFP070	OFAA100MFP140	OFAA100MFP161	
		IDU	IDHAA100MFA052	IDHAA100MFA070	IDHAA100MFP140	IDHAA100MFP161	
Nominal kapasite (Min.-Maks.)	Soğutma	kW	5,3 (1,32-6,15)	7,1 (3,22-7,91)	14,0 (3,52-14,94)	15,2 (4,10-17,30)	
		Btu/h	18.000 (4.500-21.000)	24.200 (11.000-27.000)	48.000 (12.000-51.000)	52.000 (14.000-59.000)	
	Isıtma	kW	6,0 (1,49-6,30)	8,0 (2,78-8,56)	16,11 (4,11-17,29)	18,2 (4,40-20,5)	
		Btu/h	20.500 (5.100-21.500)	27.200 (9.500-29.200)	55.000 (14.000-59.000)	62.000 (15.000-70.000)	
EER / C.O.P		W/W	3,32/3,72	3,11/3,99	2,99/3,50	2,9/3,53	
SEER / SCOP		W/W	6,5/4,1/ 5,1	6,6/4,2/5,4	6,1/4,0/5,1	6,1/4,0/5,1	
nsc % / nsh %		%	257/161	261/165	241/157	241/157	
Enerji sınıfı / soğutma *			A++	A++	A++	A++	
Enerji sınıfı / ısıtma (ortalama-daha sıcak iklim şartı) *			A+/A+++	A+/A+++	A+/A+++	A+/A+++	
Bağlantılar	Standart bakır boru uzunluğu	m	5	5	5	5	
	İlave akışkan miktarı	g/m	12	24	24	24	
	Bakır boru çapı	Sıvı hattı	inch	1/4	3/8	3/8	3/8
		Gaz Hattı	inch	1/2	5/8	5/8	5/8
	Maks bakır boru mesafesi	Yükseklik	m	20	25	30	30
		Uzunluk	m	30	50	75	75
Dış Ünite							
Elektriksel bilgiler	Dış ünite güç girişi	V-Hz-Ph	220-240V,1Ph,50Hz	220-240V,1Ph,50Hz	220-240V,1Ph,50Hz	380-415V,3Ph,50Hz	
	Güç tüketimi	Soğutma	W	1.590 (360-2.130)	2.280 (750-2.860)	4.700 (810-6.150)	5.250 (1.030-6.650)
		Isıtma	W	1.615 (500-1.850)	2.000 (640-2.500)	4.600 (950-5.700)	5.150 (950-6.600)
	Maksimum güç tüketimi	W	2.950	3.700	7.300	7.500	
	Çekilen akım	Soğutma	A	7,1 (1,6-9,4)	10 (4,2-12,6)	20,8 (4-26,7)	8,1 (3,1-11,5)
		Isıtma	A	7,2 (2,2-8,1)	9,0 (3,8-11)	20 (4,5-25)	8,0 (2-11,5)
	Maksimum çekilen akım	A	13,5	19	32	14	
	Min./Maks. Voltaj	V	198/264	198/264	198/264	198/264	
Kablo çapı / adet	mm ² xpcs	1,0x4	1,0x4	1,5x4	1,0x4		
Ses basınç seviyesi	dB (A)	59	60	64,5	64		
Ses güç seviyesi	dB (A)	62	69	74	74		
Soğutucu akışkan	Tip	-	R32	R32	R32	R32	
	Miktar	kg	1,15	1,4	2,9	3,2	
	CO ₂ eşdeğeri	ton	0,78	0,95	1,96	2,16	
Kompresör	Tip / Adet	-	Rotary / 1	Rotary / 1	Rotary / 1	Rotary / 1	
Kompresör markası			GMCC	GMCC	GMCC	GMCC	
Hava debisi	m ³ /h	2.100	3.500	5.600	5.600		
İzin verilen maksimum çalışma basıncı	Mpa	4,3/1,7	4,3/1,7	4,3/1,7	4,3/1,7		
Dış ortam çalışma sıcaklığı	Soğutma	°C	-15-50	-15-50	-15-50	-15-50	
	Isıtma	°C	-20-24	-20-24	-20-24	-20-24	
Boyutlar	Dış ünite (G/D/Y)	mm	805x330x554	890x342x673	980x415x975	980x375x975	
	Paket (UxGxY)	mm	915x370x615	995x398x740	1.145x500x1.080	1.145x500x1.080	
Ağırlık	Net	kg	32,5	41,9	82,5	92	
	Brüt	kg	35,2	45,2	97	107	
İç Ünite							
Ses basınç seviyesi (SS/YO/D)*	dB (A)	36,5/34/31/25	33,5/32,5/31/27,5	46/44/42/36	44,5/43/41,5		
Ses güç seviyesi	dB (A)	53	56	64	66		
Hava debisi	m ³ /h	900/780/650	1.200/1.000/700	2.000/1.700/1.300	2.200/1.900/1.500		
Harici dış statik basınç	Pa	0-160	0-160	0-160	0-160		
Drenaj bağlantısı	mm	ø 25mm	ø 25mm	ø 25mm	ø 25mm		
Drenaj pompası basma yüksekliği	mm	1.000 mm	1.000 mm	1.000 mm	1.000 mm		
Boyutlar	İç ünite (G/D/Y)	mm	700x750x245	1.000x750x245	1.200x750x245	1.200x750x300	
	Paket (UxGxY)	mm	925x850x298	1.225x860x304	1.425x860x304	1.425x860x359	
Ağırlık	Net	kg	24,4	31,8	40,4	42,9	
	Brüt	kg	29	37,2	46,8	49,1	



Yer Tavan Tipi Klimalar

3D Hava Akışı
Turbo ve Uyku Modu
Kablosuz Kumanda Standart
Yere veya Tavana Montaj İmkânı
Opsiyonel Wifi Modül



3D Hava Akışı

Uzaktan kumanda üzerinden yatay ve dikey hava akışı seçilebilir. Böylece iç mekanın her noktasına daha homojen hava akışı sağlanır.



Taze Hava Bağlantısı

Yer tavan tipi iç ünitelerde bulunan taze hava kanalı fan motoru bağlantısı imkanı sayesinde, taze hava iç ortama alınarak, iç ortam hava kalitesi artırılır.



Kolay Montaj İmkanı

Viessmann yer tavan tipi iç üniteler farklı mekanlarda montaj kolaylığı sağlar. Böylece kurulum maliyetleri azalırken, kurulum zamanı da kısılır.



Viessmann tavan tipi iç üniteler 3 farklı yönden bakır boru bağlantısına imkan tanır.



Drenaj bağlantısı hem sağdan hem de soldan yapılabilir.

Estetik Tasarım

Modern tasarımı ve kompakt boyutları ile yer tavan tipi iç üniteler farklı mekanlara uyum sağlar.



Vitoclima 100-S Pro Yer Tavan Tipi Klimalar

Model		Set	SFCAA100MFA052	SFCAA100MFA070	SFCAA100MFP140
		ODU	OFAA100MFP052	OFAA100MFP070	OFAA100MFP140
		IDU	IFCAA100MFA052	IFCAA100MFA070	IFCAA100MFP140
Nominal kapasite (Min.-Maks.)	Soğutma	kW	5,27 (2,72-5,86)	7,03 (3,23-7,94)	14,06 (3,52-15,82)
		Btu/h	18.000 (9.250-20.000)	24.000 (10.990-27.100)	48.000 (12.000-54.000)
	Isıtma	kW	5,56 (2,42-6,30)	7,62 (2,72-8,49)	16,11 (4,11-17,29)
		Btu/h	19.000 (8.250-21.500)	26.000 (9.280-29.000)	55.000 (14.000-59.000)
EER / C.O.P		W/W	3,64/3,71	3,06/3,85	2,81/3,39
SEER / SCOP		W/W	6,1/4,0/5,1	6,3/4,1/5,4	6,1/4,0/5,1
nsc % / nsh %		%	241/157	249/161	241/157
Enerji sınıfı / soğutma			A++	A++	A++
Enerji sınıfı / ısıtma (ortalama-daha sıcak iklim şartı)			A+/A+++	A+/A+++	A+/A+++
Bağlantılar	Standart bakır boru uzunluğu		m	5	5
	İlave akışkan miktarı		g/m	12	24
	Bakır boru çapı	Sıvı hattı	inch	1/4	3/8
		Gaz Hattı	inch	1/2	5/8
	Maks bakır boru mesafesi	Yükseklik	m	20	25
		Uzunluk	m	30	50
Dış Ünite					
Elektriksel bilgiler	Dış ünite güç girişi		V-Hz-Ph	220-240V,1Ph,50Hz	220-240V,1Ph,50Hz
	Güç tüketimi	Soğutma	W	1.450 (670-2.027)	2.300 (750-2.730)
		Isıtma	W	1.500 (540-1.640)	1.980 (650-2.940)
	Maksimum güç tüketimi		W	2.950	3.700
	Çekilen akım	Soğutma	A	6,0 (3,2-9)	10,54 (3,9-12,1)
		Isıtma	A	6,6 (2,7-7,3)	8,7 (3,5-10,60)
	Maksimum çekilen akım		A	13,5	19
	Min./Maks. Voltaj		V	198/264	198/264
Kablo çapı / adet		mm ² xpcs	1,0x4	1,5x4	
Ses basınç seviyesi		dB (A)	59	60,5	
Ses güç seviyesi		dB (A)	65	69	
Soğutucu akışkan	Tip	-	R32	R32	
	Miktar	kg	1,15	1,4	
	CO ₂ eşdeğeri	ton	0,78	0,95	
Kompresör	Tip / Adet	-	Rotary / 1	Rotary / 1	
Kompresör markası			GMCC	GMCC	
Hava debisi		m ³ /h	2.100	3.500	
İzin verilen maksimum çalışma basıncı		Mpa	4,3/1,7	4,3/1,7	
Dış ortam çalışma sıcaklığı	Soğutma	°C	-15-50	-15-50	
	Isıtma	°C	-20-24	-20-24	
Boyutlar	Dış ünite (G/D/Y)	mm	805x330x554	890x342x673	
	Paket (UxGxY)	mm	915x370x615	995x398x740	
Ağırlık	Net	kg	32,5	41,9	
	Brüt	kg	35,2	45,2	
İç Ünite					
Ses basınç seviyesi (SS/YO/D)*		dB (A)	44/41/37/24	49,5/45,5/36,5/22,5	
Ses güç seviyesi		dB (A)	59	63	
Hava debisi		m ³ /h	958/839/723	1.192/1.023/853	
Drenaj bağlantısı		mm	ø 25 mm	ø 25 mm	
Drenaj pompası basma yüksekliği		mm	1.000 mm	1.000 mm	
Boyutlar	İç ünite (G/D/Y)	mm	1.068x675x235	1.068x675x235	
	Paket (UxGxY)	mm	1.145x755x318	1.145x755x318	
Ağırlık	Net	kg	28	28	
	Brüt	kg	33,3	33,1	



Round Shape Salon Tipi Klima

3D Hava Akışı
Turbo ve Uyku Modu
Kablosuz Kumanda Standart
Geniş Üfleme Açısı



Hassas Kontrol

Viessmann salon tipi klimalar daha hızlı soğutma, daha hassas sıcaklık kontrolü ve enerji tasarrufu sağlamak için kompresör hızını dinamik olarak ayarlayabilir. Böylece iç ortam sıcaklığı 0,5 °C hassasiyetle tutulabilir.



Geniş Üfleme Açısı

Geleneksel split klimalardan farklı olarak, round shape salon tipi klimalar hava akışını daha geniş açığa sahip olacak şekilde ayarlayabilir. Yatay üfleme açısı 102,6 ° ve dikey üfleme açısı 110,8 °dir.



Güçlü Hava Akışı

Viessmann round shape salon tipi klimalar geleneksel bir split klimadan daha büyük bir fan ve motora sahiptir, güçlü iklimlendirilmiş havayı 1000m³/saat hava debisi ile 10,8 metre uzağa üfleyerek odanızın her köşesine ulaştırır.



Vitoclima 100-S Pro Round Shape Salon Tipi Klima

Model		Set		SFSAA100MFR070	
		Dış Ünite		OFSAA100MFP070	
		İç Ünite		IFSAA100MFR070	
Nominal kapasite (Min.-Maks.)	Soğutma	kW		7,03 (2,27-8,16)	
		Btu/h		24.000 (7.750-27.840)	
	Isıtma	kW		7,74 (2,17-9,65)	
		Btu/h		26.400 (7.420-32.940)	
EER / C.O.P		W/W		3,27/3,74	
SEER / SCOP		W/W		6,3/4,1/4,8	
nsc % / nsh %		%		249/161	
Enerji sınıfı / soğutma				A++	
Enerji sınıfı / ısıtma (ortalama-daha sıcak iklim şartı)				A+/A++	
Bağlantılar	Standart bakır boru uzunluğu		m	5	
	İlave akışkan miktarı		g/m	18	
	Bakır boru çapı	Sıvı hattı		inch	1/4
		Gaz Hattı		inch	1/2
	Maks bakır boru mesafesi	Yükseklik		m	25
		Uzunluk		m	50
Dış Ünite					
Elektriksel bilgiler	Dış ünite güç girişi		V-Hz-Ph	220-240V,1Ph,50Hz	
	Güç tüketimi	Soğutma		W	2.150 (550-2.850)
		Isıtma		W	2.070 (410-2.980)
	Maksimum güç tüketimi		W	4.800	
	Çekilen akım	Soğutma		A	9,5 (2,4-12,6)
		Isıtma		A	9,2 (1,8-13,2)
	Maksimum çekilen akım		A	20	
	Min./Maks. Voltaj		V	198/264	
Kablo çapı / adet		mm ² xpcs	1,5x4		
Ses basınç seviyesi		dB (A)	59,5		
Ses güç seviyesi		dB (A)	70		
Soğutucu akışkan	Tip		-	R32	
	Miktar		kg	1,13	
	CO ₂ eşdeğeri		ton	0,76	
Kompresör	Tip / Adet		-	Rotary / 1	
Kompresör markası				GMCC	
Hava debisi		m ³ /h		3.500	
İzin verilen maksimum çalışma basıncı		Mpa		4,3/1,7	
Dış ortam çalışma sıcaklığı	Soğutma		°C	-15-50	
	Isıtma		°C	-20-24	
Boyutlar	Dış ünite (G/D/Y)		mm	890x342x673	
	Paket (U×G×Y)		mm	995x398x740	
Ağırlık	Net		kg	43,8	
	Brüt		kg	46,8	
İç Ünite					
Ses basınç seviyesi (SS/YO/D)*		dB (A)		45/42,5/39,5/32	
Ses güç seviyesi		dB (A)		59	
Hava debisi		m ³ /h		1.000/860/630	
Boyutlar	İç ünite (G/D/Y)		mm	413x461x1.816	
	Paket (U×G×Y)		mm	510x530x2.040	
Ağırlık	Net		kg	30,5	
	Brüt		kg	41	



Salon Tipi Klimalar

3D Hava Akışı
Turbo ve Uyku Modu
Kablosuz Kumanda Standart
Geniş Üfleme Açısı
Opsiyonel Wifi Modül



Şık Tasarım

Viessmann salon tipi klima modelleri şık iç ünite ve panel tasarımları ile hem ticari hem de bireysel kullanıma uygundur. İç ortama estetik bir görünüm katar.



F2122M1



FSV3140M1



Uyku Modu

Viessmann salon tipi klima modellerinde oda sıcaklığı set değeri artırılıp (soğutma modunda), azaltılarak (ısıtma modunda) konforlu bir iç ortam sıcaklık rejimi sağlanmaktadır.



WiFi Modülü* ile Uzaktan Erişim İmkanı

Vitoclima salon tipi klima serilerinde bulunan, WiFi aksesuarı sayesinde klimanızı her yerden kontrol edebilir, klimanızın fonksiyonlarını istediğiniz gibi yönetebilirsiniz. Üstelik bu sayede klimanızı daha verimli kullanarak enerji tasarrufu da sağlayabilirsiniz.*

* Opsiyonel

VITOClima 242-S

Salon Tipi Split Klima

Model		Set		FS2122M1
		Dış Ünite		OSU2122M1
		İç Ünite		F2122M1
Nominal kapasite (Min.-Maks.)	Soğutma	kW		12,3 (1,5-13,5)
		Btu/h		41.967 (5.118-46.062)
	Isıtma	kW		12,6 (2,5-14,0)
		Btu/h		42.991 (8.530-47.768)
EER / C.O.P		W/W		2,95/3,3
SEER / SCOP		W/W		5,7 /3,7
nsc % / nsh %		%		227% - 147%
Enerji sınıfı / soğutma *				A+
Enerji sınıfı / ısıtma (ortalama-daha sıcak iklim şartı)*				A
Bağlantılar	Standart bakır boru uzunluğu		m	5
	İlave akışkan miktarı		g/m	50
	Bakır boru çapı	Sıvı hattı	inch	1/4
		Gaz Hattı	inch	5/8
	Maks bakır boru mesafesi	Yükseklik	m	20
		Uzunluk	m	30
				Dış Ünite
Elektriksel bilgiler	Dış ünite güç girişi		V-Hz-Ph	220-240-50-1
	Güç tüketimi	Soğutma	kW	4,2
		Isıtma	kW	3,8
	Çekilen akım	Soğutma	A	20
Isıtma		A	22	
Ses basınç seviyesi		dB (A)		63
Ses güç seviyesi		dB (A)		73
Soğutucu akışkan	Tip			R32
	Miktar	kg		2
	CO ₂ eşdeğeri	ton		1,35
Kompresör		Tip/Adet		Rotary / 1
Hava debisi		m ³ /h		4.000
Fan		Tip/Adet		Eksenel / 1
İzin verilen Maks. çalışma basıncı basma / Emme		Mpa		4,3 / 2,5
Dış ortam çalışma sıcaklığı	Soğutma	°C		-15-50
	Isıtma	°C		-15-30
Boyutlar	Dış ünite (G/D/Y)	mm		746×427×1.000
	Paket (U×G×Y)	mm		483×810×1.080
Ağırlık	Net	kg		55
	Brüt	kg		60
				İç Ünite
Ses basınç seviyesi (SS/YO/D)*		dB (A)		53/51/50/48
Ses güç seviyesi		dB (A)		64/61/60/58
Hava debisi		m ³ /h		2.000/1.850/1.700/1.580
Boyutlar	İç ünite (G/D/Y)	mm		587×394×1.882
	Paket (U×G×Y)	mm		718×485×2.128
Ağırlık	Net	kg		53
	Brüt	kg		65

VITOClima 333-S

Salon Tipi Split Klima

Model		Dış Ünite	EU-0V3141M1
		İç Ünite	FSV3140M1
Nominal kapasite (Min.-Maks.)	Soğutma	kW	14,1
		Btu/h	48,143
	Isıtma	kW	16,0
		Btu/h	54,143
EER / C.O.P		W/W	3,6 / 3,85
SEER / SCOP		W/W	6,8 / 4,0
nsc % / nsh %		%	272%-145%
Enerji sınıfı / soğutma *			A++
Enerji sınıfı / ısıtma (ortalama-daha sıcak iklim şartı) *			A+
Bağlantılar	Bakır boru çapı	Sıvı hattı	inch
		Gaz Hattı	inch
	Maks bakır boru mesafesi	Yükseklik	m
		Uzunluk	m
Dış Ünite			
Elektriksel bilgiler	Dış ünite güç girişi		V-Hz-Ph
	Güç tüketimi	Soğutma	kW
		Isıtma	kW
	Çekilen akım	Soğutma	A
Isıtma		A	
Ses basınç seviyesi		dB (A)	58
Soğutucu akışkan	Tip		R410A
	Miktar	kg	3,3
	CO ₂ eşdeğeri	ton	6,9
Kompresör		Tip/Adet	Inverter Rotary / 1
Hava debisi		m ³ /h	5.200
Fan		Tip/Adet	Eksenel /1
Dış ortam çalışma sıcaklığı	Soğutma	°C	-5-52
	Isıtma	°C	-20-27
Boyutlar	Dış ünite (G/D/Y)	mm	940×460×820
	Paket (U×G×Y)	mm	1.023×563×973
Ağırlık	Net	kg	98
	Brüt	kg	108
İç Ünite			
Ses basınç seviyesi [SS/YO/D]*		dB (A)	50/48/46
Hava debisi (YO/D)		m ³ /h	1.850/1.600/1.400
Boyutlar	İç ünite (G/D/Y)	mm	580×400×1.870
	Paket (U×G×Y)	mm	738×545×2.083
Ağırlık	Net	kg	57
	Brüt	kg	77



**Viessmann Isı Teknikleri Tic. Ltd. Şti.
Merkez / İstanbul-Anadolu Bölge
Müdürlüğü**

Şerifali Mah. Söyleşi Sk. No: 39
34775 Ümraniye-İstanbul
Tel: (0216) 528 46 00
www.viessmann.com.tr
E-mail: info@viessmann.com.tr

**İstanbul-Avrupa
Bölge Müdürlüğü**

Maltepe Mah. Eski Çırpıcı Yolu Sk.
No: 2/2 D: 3 Merter İş Merkezi
34010 Zeytinburnu-İstanbul
Tel: (0212) 414 89 79

Ankara Bölge Müdürlüğü

Eti Mah. Ali Suavi Sk. No: 3/A
06570 Maltepe/Çankaya-Ankara
Tel: (0312) 205 19 20

İzmir Bölge Müdürlüğü

Karacaoğlan Mh. Bornova Cd.
Öztim İş Merkezi F Blok No: 9/7A
35070 Bornova-izmir
Tel: 0232 492 09 09

Gaziantep Bölge Müdürlüğü

Zeytinli Mah. 79006 Sk. No: 3
Koluman Tower D: 13
27010 Şehitkamil-Gaziantep
Tel: (0342) 503 38 20

A Carrier Company

